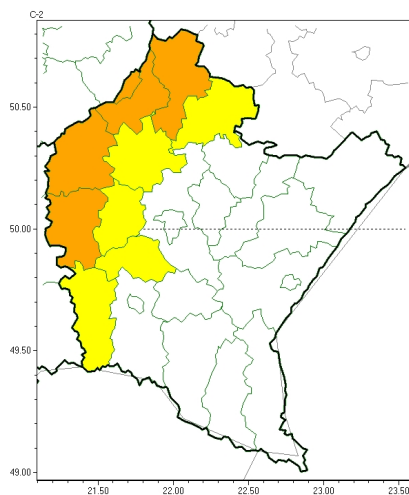




Burze

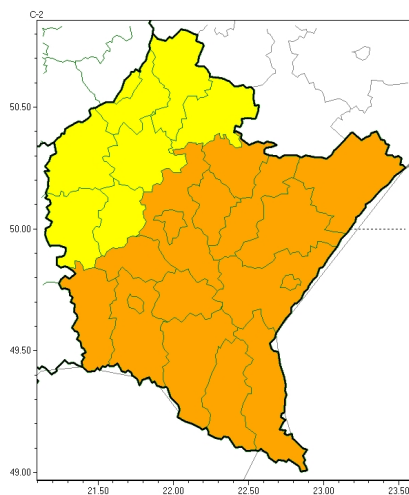


**PROGNOZA NIEBEZPIECZNYCH ZJAWISK METEOROLOGICZNYCH  
NA PIERWSZ DOB**

|   |  |
|---|--|
| <b>Obszar</b>                                   | Województwo podkarpackie   |
| <b>Ważność (cz. urz.)</b>                       | od godz. 07:30 dnia 21.06.2024 (piątek)<br>do godz. 07:30 dnia 22.06.2024 (sobota)   |
| <b>Zjawisko/stopień zagrożenia<br/>Kryteria</b> | <b>Burze/2</b> (dębicki, mielecki, stalowowolski, Tarnobrzeg i tarnobrzeski)<br>Burze z opadami deszczu 35-55 mm lub porywami wiatru o prędkości 85-115 km/h. Lokalnie grad.<br><br><b>Burze/1</b> (jasielski, kolbuszowski, niemiński, ropczycko-sędziszowski i strzykowski)<br>Burze z opadami deszczu 20-35 mm lub porywami wiatru o prędkości 70-85 km/h. Lokalnie grad. |



Burze

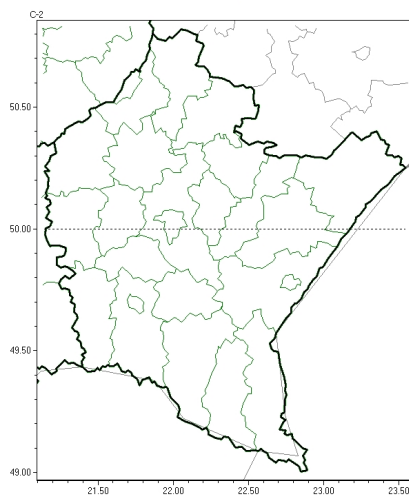


**PROGNOZA NIEBEZPIECZNYCH ZJAWISK METEOROLOGICZNYCH  
NA DRUG DOB**

|  |  |
|--|--|
| <b>Obszar</b>                                  | Województwo podkarpackie   |
| <b>Wa no (cz. urz.)</b>                        | od godz. 07:30 dnia 22.06.2024 (sobota)<br>do godz. 07:30 dnia 23.06.2024 (niedziela)  |
| <b>Zjawisko/stopie zagrożenia<br/>Kryteria</b> | <b>Burze/1</b> ( <i>d bicki, kolbuszowski, mielecki, ni a ski, ropczycko-s dziszowski, stalowowolski, Tarnobrzeg i tarnobrzesci</i> )<br>Burze z opadami deszczu 20-35 mm lub porywami wiatru o pr dko ci 70-85 km/h. Lokalnie grad.<br><br><b>Burze/2</b> ( <i>bieszczadzki, brzozowski, jaroslawski, jasielski, Krosno, kro nie ski, leski, le ajski, lubaczowski, la cucky, przemyski, Przemy l, przeworski, rzeszowski, Rzeszów, sanocki i strzy owski</i> )<br>Burze z opadami deszczu 35-55 mm lub porywami wiatru o pr dko ci 85-115 km/h. Lokalnie grad. |



Brak niebezpiecznych zjawisk

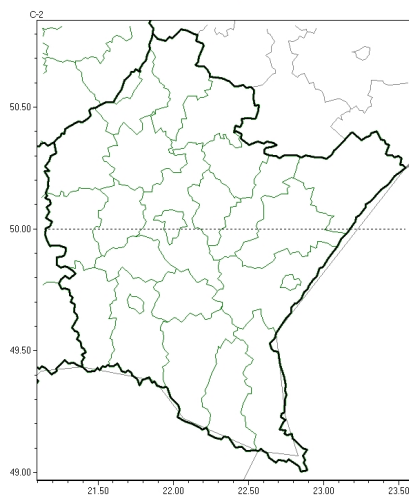


**PROGNOZA NIEBEZPIECZNYCH ZJAWISK METEOROLOGICZNYCH  
NA TRZECI DOB**

|  |   |
|--|---|
| <b>Obszar</b>                                  | Województwo podkarpackie  |
| <b>Wa no (cz. urz.)</b>                        | od godz. 07:30 dnia 23.06.2024 (niedziela)<br>do godz. 07:30 dnia 24.06.2024 (poniedziałek) |
| <b>Zjawisko/stopie zagrożenia<br/>Kryteria</b> | Nie przewiduje si -   |



Brak niebezpiecznych zjawisk



**PROGNOZA NIEBEZPIECZNYCH ZJAWISK METEOROLOGICZNYCH  
NA CZWART DOB**

|  |  |
|--|--|
| <b>Obszar</b>                                  | Województwo podkarpackie   |
| <b>Wa no (cz. urz.)</b>                        | od godz. 07:30 dnia 24.06.2024 (poniedziałek)<br>do godz. 07:30 dnia 25.06.2024 (wtorek) |
| <b>Zjawisko/stopie zagrożenia<br/>Kryteria</b> | Nie przewiduje si -  |

|                               |  |
|-------------------------------|--|
| <b>Godzina i data wydania</b> | godz. 20:28 dnia 20.06.2024  |
| <b>Uwagi</b>                  | Prognoza niebezpiecznych zjawisk meteorologicznych jest informacj orientacyjn .Wydawanie depeszy OSTRZE ENIE uniewa nia i anuluje wszystkie informacje dotycz ce tego samego okresu i zjawiska zawarte w prognozie. <b>Sprawd aktualne ostrze enia oraz tekstow prognoz synoptyczn .</b> |

Opracowanie niniejsze i jego format, jako przedmiot prawa autorskiego podlega ochronie prawnej, zgodnie z przepisami ustawy z dnia 4 lutego 1994r o prawie autorskim i prawach pokrewnych (dz. U. z 2006 r. Nr 90, poz. 631 z pó n. zm.).

Wszelkie dalsze udost pnianie, rozpowszechnianie (przedruk, kopiowanie, wiadomo sms) jest dozwolone wył cznie w formie dosłownej z bezwzgl dnym wskazaniem ró dła informacji tj. IMGW-PIB.